

POWERDUCTION 160LG可立即为钢及铝材的拆卸与加热提供所需的加热功率。由于使用了液体冷却，它可将金属部件加热至16kW功率而不造成加热中断。

### 既是机械与重型卡车维护的理想选择

- 折弯底盘的加热与矫直（除高弹性极限钢外）。
- 在不损坏波纹管的情况下释放螺栓，转向节。
- 拆卸轴座里卡住的万向节。
- 拆卸重型车排气管。

### 也是工业领域的理想选择

- 金属零件的退火。
- 加热弯曲。
- 钎焊。



### SES ATOUTS

- 优点  
16000 W，可选择 1500 W的增量。  
金属核心加热，深度6mm。  
零件加热至红色（约 800° C）：

	39LG	50LG	160LG
	M12 → 1 s	M14 → 1 s	M20 → 1 s
	2 mm → 5 s	4 mm → 5 s 2 mm → 3 s	4 mm → 4 s 2 mm → 2 s
	Ø 10 → 15 s	Ø 10 → 10 s	Ø 10 → 5 s

- 安全 & 省时：  
精确区域无火焰立即加热，可在电缆、管道或任何热敏部件附近工作，无需将其拆卸。

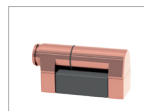
- 使用舒适：  
6m长感应电缆，可在高处或设备无法进入区域作业。

- 配备气动踏板  
为了简化操作，配备一个气动踏板。

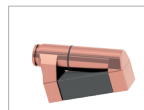


- 原装备1个L90手持电感器接头（ref. 059788）。
- 产品需定期更换冷却液（冷却液未提供（réf. 052246））。

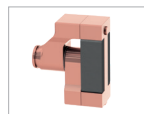
### 电感器及配件：



L90手持电感器接头  
Ref. 059788



L70手持电感器接头  
Ref. 059771



L180手持电感器接头  
Ref. 059795



50 Hz



≥32



16000



50/60



冷却液储液罐容量

30 l



118 x 80 x 60



120



4



6