

# LED-HANDLAMPE SUNCOLOR 5

Art.-Nr. 060876

Die SUNCOLOR 5 Arbeitslampe wurde speziell für die Bewertung von Karosseriefarben entwickelt und imitiert das Tageslicht, um die Farben des Autolacks besser beurteilen zu können. Gleichzeitig heben sich dabei Kratzer und Dellen auf der Karosserie ab.

## BEI KAROSSERIEBAUERN BELIEBT

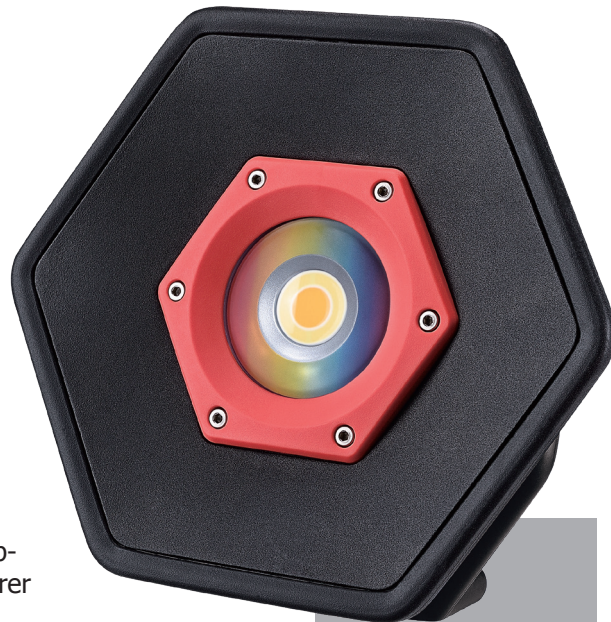
Mit einem Schalter an der SUNCOLOR 5 kann zwischen 5 verschiedenen Farben gewählt werden, um Mängel an der Karosserie hervorzuheben. Zudem stehen dabei 3 unterschiedliche Lichtintensitäten zur Verfügung (500 / 1000 / 2000 Lumen).



5 Color Match

96 CRI

Dank der Aluminium-Bauweise ist die SUNCOLOR 5 leicht und einfach handhabbar. Stöße und Stürze sind durch das Kunststoff-Gehäuse abgedefert. Dank ihrer um 180° schwenkbaren Halterung kann sie auf dem Boden platziert und der Beleuchtungswinkel präzise eingestellt werden.

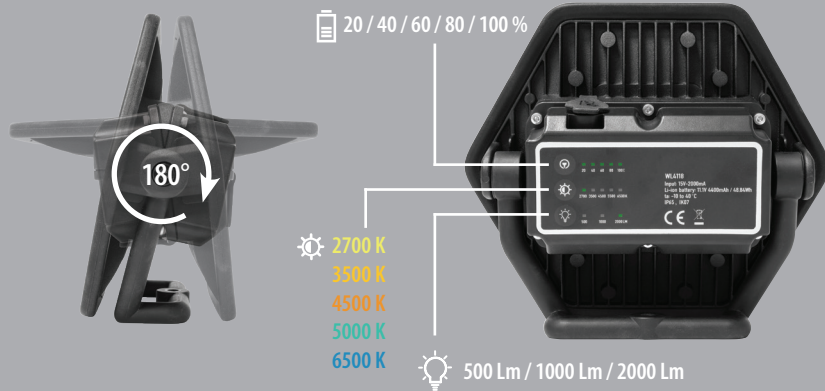


### INCLUS

chargeur EUR  
UK  
US



Der Betrieb ist auch möglich mit dem 5 Meter langen Netzkabel.



## UNVERZICHTBAR FÜR WERKSTÄTTEN

Die Lampe SUNCOLOR 5 ist robust und für die raue Umgebung von Karosseriewerkstätten ausgelegt. Sie ist klassifiziert IK07 und IP65.

Ihre Leistung wird durch Temperaturschwankungen zwischen -10 und 40°C nicht beeinträchtigt. Das drahtlose Design verbessert den Komfort und die Flexibilität bei der Ausführung verschiedener Werkstattaufgaben.



|                   | 50/60 Hz (recharge) | Batterie                 | Uhr  | Batterie | Temperatur de couleur en Kelvin                | Lumen                        | Wasser | Temperatur   | Hammer | Winkel            | Wand   |
|-------------------|---------------------|--------------------------|--|----------|--|------------------------------|--------|--------------|--------|-------------------|--------|
| <b>SUNCOLOR 5</b> | 110 - 240 V         | 11,1 V / 4400 mAh Li-Ion | 2 h (2000 lm)<br>4 h (1000 lm)<br>8 h (500 lm) | 3,5 h    | 2700 K<br>3500 K<br>4500 K<br>5000 K<br>6500 K | 500 lm<br>1000 lm<br>2000 lm | IP65   | -10°C < 40°C | IK07   | 225 x 200 x 65 mm | 1150 g |