

El equipo de inducción POWERDUCTION 110LG procura una potencia de calentamiento inmediata para desbloquear y calentar el acero o el aluminio. Gracias a su refrigeración líquida, puede calentar piezas metálicas a una potencia de 11 kW sin interrupción. Alimentado en trifásico 400 V, funciona con un enchufe de 16 A.

## UNA ADAPTACIÓN A TODOS LOS SECTORES DE ACTIVIDAD



Mecánica y mantenimiento de automóviles, camiones y obras públicas.



Sectores: industria, marítimo, ferroviario, mantenimiento.



## UNA AMPLIA GAMA DE APLICACIONES

- calentamiento y enderezamiento de los chasis plegados (excluyendo el acero HLE).
- Desenroscar los pernos y los nudillos de dirección sin dañar el fuelle.
- la eliminación de los ejes de cardán agarrados en el cubo.
- Desmontaje de los tubos de escape PL.
- el recocido de las piezas metálicas.
- calefacción para el doblado.
- soldadura.
- etc.

## AHORRO DE ENERGÍA Y TIEMPO GARANTIZADO

### • Potencia de calentamiento :

11 kW, ajustables por pasos de 1000 W.

Calentamiento en el corazón del metal, a una profundidad de 6mm.

Puede llevar al rojo (800°C aproximadamente) :

	50LG	110 LG	160LG
	M14 → 1 s	M18 → 1 s	M20 → 1 s
	4 mm → 5 s 2 mm → 3 s	4 mm → 4 s 2 mm → 2 s	4 mm → 4 s 2 mm → 2 s
	Ø 10 → 10 s	Ø 10 → 7 s	Ø 10 → 5 s

### • Seguridad y ahorro de tiempo:

Calienta inmediatamente sin llama, sobre una zona precisa, lo que permite trabajar cerca de cables, conductos, o cualquier pieza sensible al calor, sin desmontarla.

### • Conforto de uso :

Cable con inductor de 4 metros, ofreciendo la posibilidad de trabajar en altura o en zonas donde no puede acceder.

### • Equipado con un pedal neumático

Como alternativa al botón de calefacción de la lanza, un pedal neumático simplifica el manejo cuando se trabaja en zonas de difícil acceso.



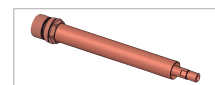
## Consumibles

### Inductores & adaptadores

#### ● Incluye



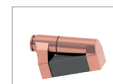
Inductor L90  
Ref. 059788



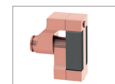
Adaptator 32L  
Ref. 064515

#### ● Opcional.

#### 110LG / 160LG



Inductor L70  
Ref. 059771



Inductor L180  
Ref. 059795

#### Para utilizar los inductores de la 37 LG



Adaptator 32S  
Ref. 064508



Inductor S70  
Ref. 061569



Inductor S90  
Ref. 058927



Inductor S180  
Ref. 059269

### Líquido de refrigeración



El producto requiere el uso de un refrigerante de soldadura especial que no se suministra (ref. 052246).

			Freq.	X <sup>z</sup> @ 35°C					
50 Hz	A	kW	kHz	min	capacidad tanque de líquido de refrigeración	cm	kg	m	m
400 V 3~	16	11	25-40	continuo	7 l	59 x 88 x 59	80	5	4