

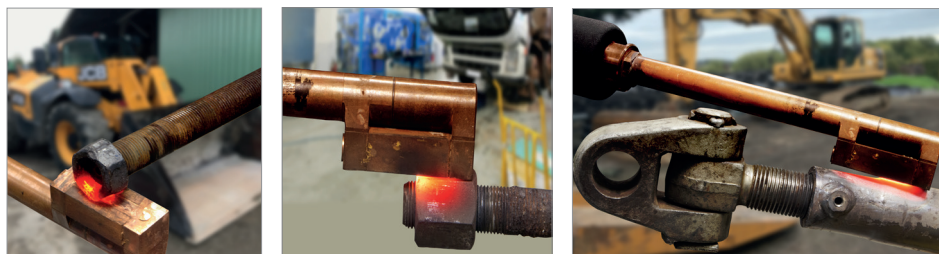
Il dispositivo a induzione POWERDUCTION 160LG procura una potenza di riscaldamento immediata per sbloccare e scaldare l'acciaio o l'alluminio. Grazie al suo raffreddamento liquido, può riscaldare le parti metalliche ad una potenza di 16 kW senza interruzione.

## L'utensile ideale in meccanica e nella manutenzione dei mezzi pesanti e delle costruzioni.

- riscaldamento e radriamento del telaio piegato (escluso acciaio HLE)
- sbloccaggio dei bulloni, degli snodi dello sterzo senza rovinare il soffietto.
- smontaggio del cardano bloccato nel mozzo.
- smontaggio dell'impianto di scappamento PL.

## Ma anche nel settore industriale

- ricottura delle parti metalliche
- riscaldamento per curvature.
- brasatura.



## VANTAGGI

### • Potenza di riscaldamento :

16000 W, selezionabile a scatti di 1500W.

Riscalda il cuore del metallo fino ad una profondità di 6mm.

Porta al rosso (800°C circa) :

	39LG	50LG	160LG
	M12 → 1 s	M14 → 1 s	M20 → 1 s
	2 mm → 5 s	4 mm → 5 s 2 mm → 3 s	4 mm → 4 s 2 mm → 2 s
	Ø 10 → 15 s	Ø 10 → 10 s	Ø 10 → 5 s

### • Sicurezza e risparmio di tempo :

Riscaldamento immediato senza fiamma, su una zona precisa, ciò permette di lavorare vicino a cavi, tubi o qualsiasi pezzo sensibile al calore, senza smontarlo.

### • Comodità d'uso :

Cavo induttore di 6 metri, permette di lavorare in altezza o nei punti dove il Powerduction non riesce ad arrivare.

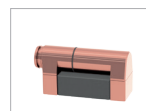
### • Fornito di un pedale pneumatico

Per semplificare il maneggiamento della lancia, il Powerduction 160 è dotato di un pedale pneumatico.

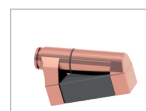


- Fornito con 1 induttore L90 (rif. 059788).
- Il dispositivo necessita del rinnovo regolare del liquido di raffreddamento non fornito (rif.052246).

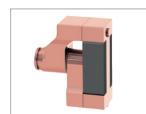
## Induttori e accessori :



Induttore completo L90  
Rif 059788



Induttore completo L70  
Rif 059771



Induttore completo L180  
Rif 059795

			Freq.					
50 Hz	A	W	kHz	capacità del serbatoio del liquido di raffreddamento	cm	kg	m	m
400 V 3~	≥32	16000	50/60	30 l	118 x 80 x 60	120	4	6