

**4 viename, MULTIPEARL 210-4 XL, yra daugiaprocesinis maitinimo šaltinis, galintis atlikti MIG/MAG (su dujomis arba be jų), TIG DC ir MMA suvirinimą dideliu tikslumu Jame yra 9 suvirinimo sinergijos, leidžiančios suvirinti visose padėtyse. Universalus, bet ir turintis vienfazį maitinimo šaltinį su PFC/FV technologija, jis yra puikus įrankis dirbtuvėse ar statybvietėje.**

## 3 SUVIRINIMO PROCESAI

### •MIG-MAG

- 4 ritinių variklis: **Ø 200 ir Ø 300 mm** ritės.
- Reguluojama rankiniu būdu arba sinergiškai.
- Galimos **SPOT ir DELAY** funkcijos.
- Galima suvirinti nuo **0,6 iki 6 mm** storio lakštus.

### •TIG

- TIG suvirinimas nuolatine srove ir **TIG Lift** uždegimas su TIG EURO degikliu.
- reguliuojamas **Post Gas** ir **Downslope** (lanko nuolydis žemyn).

### •MMA

- Suvirina įvairių tipų **dengtus elektrodus iki Ø 5 mm** (rutilas, bazinis, nerūdijantis plienas, plienas, ketus).
- **Reguliuojamas karštas paleidimas** (nuo 0 iki 100 %): palengvina uždegimą ir gali būti reguliuojamas pagal metalo tipą.
- **Reguliuojama lanko jėga** (nuo 0 iki 100 %): reguliuoja lanko ilgio nuokrypius.
- **Antisticking** : sumažina elektrodo prilipimo riziką, jei jis liečiasi su ruošiniu.



### Pridedama :

- įžeminimo kabelis (2,50 m)
- plieninis degiklis MIG 250A (3 m)
- elektrodų laikiklis (2 m)

### Priedai (It parinktis)



## MIG-MAG SINERGIJA

•Automatinis vielos greičio ir įtempimo apskaičiavimas pagal:

- vielos tipą ir skersmenį;
- suvirinamą storį;
- naudojamas dujas;
- suvirinimo padėtį.

•Galimas rankinis nustatymas: vielos greitis ir lanko ilgis.

### Siūlomos sinergijos :

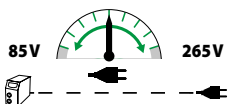
Metalo tipas	Fe	Fe	AlMg5	Nerūdijantis plienas	Grūdinta viela	CuSi 3	CuAl 8	AlSi 5	AlSi 12
Procesas	MAG	MAG	MIG	MAG	MAG MAG	MIG	MIG	MIG	MIG
Dujos	Ar CO <sup>2</sup>	CO <sup>2</sup>	Ar	Ar CO <sup>2</sup> 2%		Ar	Ar	Ar Ar	Ar
Ø galima	0,6 - 0,8 - 1,0	0,6 - 0,8 - 1,0	0,8 - 1,0	0,8 - 1,0	0,6 - 0,9 - 1,2	0,8	0,8	1,0	1,0
Suvirinimo padėtys	visos	visos	visos	visos visos	visos	visos	visos	visos	visos

## AUKŠTŲJŲ TECHNOLOGIJŲ MAITINIMO ŠALTINIS

### lankstus

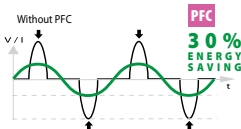
#### FV LANKSTI ĮTAMPA

Įrenginys veikia su paprastu 230 V-16 A arba 110 V-32 A kištuku, net ir intensyviai naudojantis bei išplečiant objektą (100 m).



### EKONOMINIS

#### PFC Galios koeficiento koregavimas 30 % sutaupytos energijos



PFC technologija slopina pikus ir reguliuoja maitinimo srovę. Taip pat leidžia naudoti prailgintuvus ar generatorius ir padeda užtikrinti geresnį srovės stabilumą suvirinimo metu.

### SAFE

#### P400 PROTEC 400

Gali atlaikyti atsiktinius arba nuolatinius iki 400 V įtampos svyravimus elektros tinkle (žaibas, generatorius, apkrova).

50/60 Hz	-AM-	MMA I <sub>2</sub>	TIG I <sub>2</sub>	min▷max	Ømm		200	300	Electronic Control	équipé d'origine / original equipment / Originalausstatung / equipamiento de fabrica	EN60974-1 (40°C) MIG		cm/kg	Protected & Compatible Power Generator (+/- 15 %)
					GAS	NO GAS					I <sub>A</sub> (60 %)	X% (I <sub>2</sub> max)		
110V 1~	32A	20-130A	20-160A	20-150A	0,6	0,9	✓	✓		0,8	100A	150A 22 %	27,5x55x44 / 20	7,5 kW 9 kVA
230V 1~	16A	20-200A	20-200A	20-200A	1.0	1.2					130A	200A 20 %		