

Het POWERDUCTION 160LG inductie-apparaat heeft een onmiddellijk opwarmend vermogen voor het deblokken en opwarmen van staal of aluminium. Dankzij het koelsysteem met koelvloeistof kan het apparaat met een vermogen van 16 kW zonder onderbreking metalen onderdelen opwarmen.

Het ideale apparaat voor mechanisch onderhoud van vrachtwagens & bouwwerktuigen

- opwarmen en rechttrekken van ingedeukte chassis (behalve staal met een hoge elastische limiet).
- het deblokken van bouten, spoorstangen zonder onderdelen te beschadigen.
- het demonteren van cardanringen van de naaf.
- demonteren van uitlaatsystemen van vrachtauto's.

In de industriële sector :

- uitgloeien van metalen onderdelen.
- opwarmen voor het ombuigen.
- hardsolderen



PLUSPUNTEN

• Opwarmend vermogen :

16000 W, regelbaar in stappen van 1500 W.
Verwarmt de kern van het metaal, tot een diepte van 6 mm.
Verhit tot het staal roodgloeiend is (ongeveer 800°C) :

	39LG	50LG	160LG
	M12 → 1 s	M14 → 1 s	M20 → 1 s
	2 mm → 5 s	4 mm → 5 s 2 mm → 3 s	4 mm → 4 s 2 mm → 2 s
	Ø 10 → 15 s	Ø 10 → 10 s	Ø 10 → 5 s

• Veiligheid en Tijdwinst :

Warmt onmiddellijk en zeer nauwkeurig op, zonder vlammen. Er kan dus zonder problemen in de buurt van kabels, buizen, of andere warmtegevoelige onderdelen gewerkt worden, zonder deze te hoeven verplaatsten of demonteren.

• Zeer aangenaam in gebruik :

Inductie-kabel van 6 meter, waarmee in de hoogte gewerkt kan worden of op plaatsen waar de Powerduction niet kan komen.

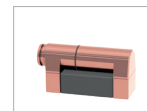
• Wordt geleverd met een pneumatisch pedaal

Om het gebruik van de lans eenvoudiger te maken wordt er een pneumatisch pedaal met de Powerduction 160LG meegeleverd.

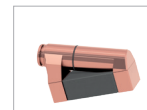


- Geleverd met 1 inductor L90 (art. code 059788)
- De koelvloeistof in het apparaat moet regelmatig vervangen worden (koelvloeistof art. code 052246 niet meegeleverd).

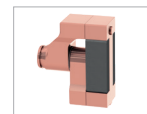
Inductors en accessoires :



Complete inductor L90
Art. code 059788



Complete inductor L70
Art. code 059771



Complete L180 inductor
Art. code 059795

			Freq.					
50 Hz	A	W	kHz	inhoud koelvloeistofreservoir	cm	kg	m	m
400 V 3~	≥32	16000	50/60	30 l	118 x 80 x 60	120	4	6