

**TECHNOLOGIA Z ZASTOSOWANIEM PRZETWORNICY, ZESPÓŁ SPAWALNICZY STEROWANY MIKROPROCESOROWO Z KLAWIATURĄ I WYŚWIETLACZEM CYFROWYM. WIELOFUNKCYJNE URZĄDZENIE, DZIAŁA Z ZASILANIEM 16 A-230 V NAWET PRZY INTENSYWNYM UŻYTKOWANIU.**

## MMA

Dzięki przystosowaniu i rewolucyjnej dynamice łuku, urządzenie umożliwia spawanie z użyciem dowolnych elektrod (Ø1,6 do 5 mm): stalowych, ze stali nierdzewnej, rutyłowych, żeliwnych, podstawowych, aluminiowych lub celulozowych. Produkt ten zapewnia stabilny łuk o niezmiennym natężeniu i charakteryzuje się następującą technologią:

- ✓ **Zapobieganie przywieraniu**
- ✓ **Gorące uruchomienie z regulacją:** Łatwiejsze wytworzenie łuku na dowolnym rodzaju metalu (gorące uruchomienie z niską wartością: dla cienkich blach - gorące uruchomienie z wysoką wartością dla trudnych do spawania elementów (brudnych lub utlenionych))
- ✓ **Wymuszanie łuku z regulacją:** Lepsza penetracja i zapobieganie przywieraniu.

## TIG LIFT

Dzięki wyposażeniu w palnik TIG z zaworem (opcja), urządzenie gwarantuje uzyskanie gładkiego ściegu spoiny.

- ✓ **TIG Lift:**  
Łuk powstaje przez dotknięcie metalu elektrodą wolframową - zapobiega to wtrąceniom wolframu i zakłóceniom radioelektrycznym.
- ✓ **Automatyczne przerwanie łuku:**  
Ta innowacyjna funkcja pozwala operatorowi zakończyć spawanie bez tworzenia kraterów. Czas jest regulowany, a funkcja jest uaktywniana ruchem palnika.



W zestawie:

- Zacisk uziemienia (3 m / Ø 25 mm<sup>2</sup>)
- Uchwyt elektrody (3 m / Ø 25 mm<sup>2</sup>)

**OPCJA (nr kat. 044401):**  
PALNIK TIG  
- Długość: 4 m  
- Złącze 35/50 mm<sup>2</sup>



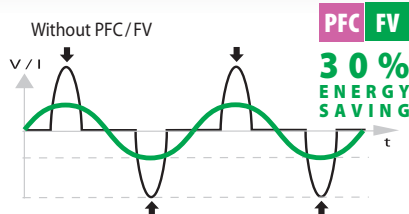
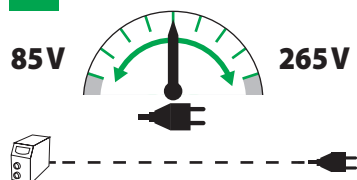
**BINZEL**

## W KAŻDEJ SYTUACJI

Urządzenie to nadaje się do pracy w każdej sytuacji (przedłużacz do pracy w terenie lub zasilanie z agregatów prądotwórczych) z 2 funkcjami technicznymi do zarządzania prądem:

**PFC POWER FACTOR CORRECTION**

**FV FLEXIBLE VOLTAGE**



Spawarka PROGYS 200E posiada wbudowany układ PFC o dużych możliwościach i możliwość zasilania w SZEROKIM ZAKRESIE NAPIĘĆ (85-265 V).

Spawarka PROGYS 200E może być zasilana ze zwykłego gniazdka 230V-16A / 110V- 32A, również przy intensywnym użytkowaniu na długich przedłużaczach (100 m).

50/60hz	-AM-	I <sub>2</sub>		1h						EN60974-1 (40°C)		U <sub>0</sub>	cm/kg	Protected & compatible POWER GENERATOR (+/- 15%)	
		TIG	MMA	Ø 1.6	Ø 2	Ø 2.5	Ø 3.2	Ø 4	Ø 5	I <sub>A</sub> (60%)	X% (I <sub>2</sub> max)				
230 V 1~	16 A	5 - 200 A	10 - 200 A	62	50	47	45	38	30	135 A	25%	108 V	35/50	16x36x27 / 7.5	7 kW 8.75 kVA
110 V 1~	32 A	5 - 140 A	10 - 120 A							90 A	40%				