

INVERTOROVÁ TECHNOLOGIA, MIKROPROCESOROM RIADENÁ ZVÁRACIA JEDNOTKA S KLÁVESNICOU A DIGITÁLNYM DISPLEJOM. VIACÚČELOVÉ ZARIADENIE, BUDE PRACOVAŤ NA 16A-230V - NAPÁJANIE AJ PRI INTENZÍVNOU POUŽÍVANÍ.

MMA

Vďaka vysokému pracovnému cyklu a revolučnej dynamike oblúka zvara všetky druhy elektród (Ø1,6 až 5 mm): oceľ, nehrdzavejúcu oceľ, liatinu, rutil, bázický, hliník alebo celulózu. Tento výrobok zabezpečuje stabilný oblúk s konštantnou intenzitou a je vybavený nasledujúcou technológiou:

- ✓ **Anti-Sticking**
- ✓ **Nastaviteľný horúci štart:** uľahčuje oblúk s akýmkoľvek typom kovu (Low Hot Start: Pre tenké plechy - vysoký Hot Start pre kovy, ktoré sa ťažko zvarajú, ako sú znečistené alebo zoxidované plechy)
- ✓ **Nastaviteľná sila oblúka:** Pre lepšiu prienik a prevenciu prilepenia.

TIG LIFT

Tento stroj je vybavený horákom TIG s ventilom (voliteľné príslušenstvo) a zaručuje vám hladkú zvaraciu líniu na

- ✓ **TIG Lift:** Oblúk sa vytvára dotykem kovu s volfrámovou elektródou - zabráňuje inklúziám volfrámu a rádiovým elektrickým poruchám.
- ✓ **Automatické uvoľňovanie oblúka:** Táto inovatívna funkcia umožňuje obsluhu dokončiť zvaranie bez toho, aby vznikali krátery. Čas je nastaviteľný a funkcia sa aktivuje pohybom horáka.



Súčasťou dodávky:

- Uzemňovacia svorka (3m/Ø 25mm²)
- Držiak elektród (3m/Ø 25mm²)

VOLITELNÉ (ref. 044401):

- TIG TORCH
- Dĺžka: 4 m
- Konektor 35/50 mm²



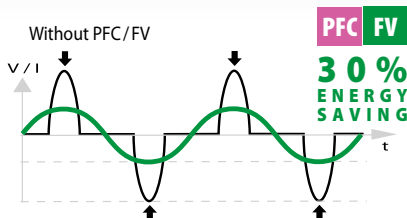
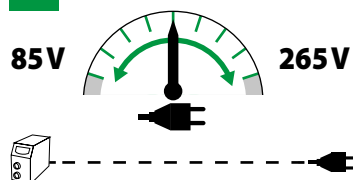
BINZEL

V AKEJKOL'VEK SITUÁCIÍ

Táto jednotka je vhodná na prácu v akejkoľvek situácii (predlžovací kábel na prácu na mieste alebo použitie na generátoroch) s 2 technickými funkciami na riadenie prúdu:

PFC POWER FACTOR CORRECTION

FV FLEXIBLE VOLTAGE



PROGYS 200E má výkonný integrovaný PFC a je vybavený FLEXIBILNÝM NAPÄTÍM (85-265 V).

PROGYS 200E bude fungovať na štandardnom napätí 230V-16A / 110V- 32A aj počas intenzívneho používania s dlhými predlžovacími káblami (100 m).

50/60hz	AM	I ₂		1h						EN60974-1 (40°C)		U ₀	35/50 xm5	cm/kg	POWER GENERATOR (+/- 15%)
		TIG	MMA	Ø 1.	Ø 2	Ø 2,5	Ø 3,2	Ø 4	Ø 5	I _A (60%)	X%(I ₂ max)				
230 V 1~	16 A	5 - 200 A	10 - 200 A	62	50	47	45	38	30	135 A	25%	108 V	6	7 kW	
110 V 1~	32 A	5 - 140 A	10 - 120 A							90 A	40%				8,75 kVA