

4 v 1, MULTIPEARL 210-4 XL, je multiprocesný zdroj schopný vykonávať MIG/MAG (s plynom alebo bez neho), TIG DC a MMA zváranie s vysokou presnosťou. Je vybavený 9 zväracími synergiami, ktoré umožňujú zváranie vo všetkých polohách. Je všestranný, ale aj vybavený jednofázovým napájaním s technológiou PFC/FV a predstavuje dokonalý nástroj v dielni alebo na stavbe.

3 PROCESY ZVÁRANIA

•MIG-MAG

- 4 valcový motor: \varnothing 200 a \varnothing 300 mm cievky.
- Nastaviteľný manuálne alebo synergicky.
- K dispozícii sú funkcie **SPOT** a **DELAY**.
- Možno zvärať plechy s hrúbkou od **0,6 do 6 mm**.

•TIG

- zváranie TIG jednosmerným prúdom a **TIG Lift** zapalovanie s horákom TIG EURO.
- nastaviteľný **Post Gas** a **Downslope** (sklon oblúka).

•MMA

- zvära rôzne typy **obalených elektród do \varnothing 5 mm** (rutil, bázičká, nehrdzavejúca oceľ, oceľ, liatina).
- **Nastaviteľný horúci štart** (0 až 100 %): uľahčuje zapalovanie a dá sa nastaviť podľa typu kovu.
- **Nastaviteľná sila oblúka** (0 až 100 %): reguluje odchýlky dĺžky oblúka.
- **Antisticking** : znižuje riziko prilepenia elektródy, ak sa dostane do kontaktu s obrobkom.



Dodávané s :

- zemiaci kábel (2,50 m)
- oceľový horák MIG 250A (3 m)
- držiak elektród (2 m)

Príslušenstvo (en option)



SYNERGIE MIG-MAG

•Automatický výpočet rýchlosti a napätia drôtu podľa :

- typu a priemeru drôtu;
- zvárenej hrúbky;
- použitého plynu;
- polohy zvárania.

•Možnosť manuálneho nastavenia: rýchlosti drôtu a dĺžky oblúka.

Navrhované synergie :

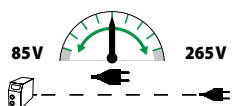
Typ kovu	Fe	Fe	AlMg5	Nerezová oceľ	Jadrový drôt	CuSi 3	CuAl 8	AlSi 5	AlSi 12
Proces	MAG	MAG	MIG	MAG	MAG	MIG	MIG	MIG	MIG
Plyn	Ar CO ²	CO ²	Ar	Ar CO ² 2%	✗	Ar	Ar	Ar	Ar
\varnothing možné	0,6 - 0,8 - 1,0	0,6 - 0,8 - 1,0	0,8 - 1,0	0,8 - 1,0	0,6 - 0,9 - 1,2	0,8	0,8	1,0	1,0
Pozície zvárania	všetky	všetky	všetky	všetky	všetky	všetky	všetky	všetky	všetky

HIGH-TECH NAPÁJANIE

flexibilné

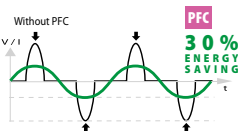
FV FLEXIBILNÉ NAPÄTIE

Zariadenie funguje na jednoduchej zástrčke 230V-16A alebo 110V-32A, a to aj pri intenzívnom používaní a pri predĺžení na stavenisku (100 m).



EKONOMICKÉ

PFC KOREKCIA FAKTORU NAPÁJANIA 30 % úspora energie



Technológia PFC potláča špičky a reguluje napájací prúd. Umožňuje tiež použitie predlžovacích káblov alebo generátorov a prispieva k lepšej stabilite prúdu počas zvárania.

SAFE

P400 PROTEC 400

Dokáže odolávať príležitostným alebo trvalým zmenám napätia v elektrickej sieti až do 400 V (blesk, generátor, vyradenie záťaže...)

50/60 Hz	MMA I ₂	TIG I ₂	min>max	Ømm		200	300	Electronic Control	équipé d'origine / original equipment / Originalausstattung / equipamiento de fabrica	EN60974-1 (40°C) MIG		cm/kg	Protected & Compatible Power Generator (+/- 15 %)	
				GAS	NO GAS					I _A (60 %)	X% (I ₂ max)			
110V 1~	32A	20-130A	20-160A	20-150A	0,6	0,9	✓	✓	⊕	0,8	100A	150A 22 %	27,5x55x44 / 20	7,5 kW 9 kVA
230V 1~	16A	20-200A	20-200A	20-200A	1.0	1.2			⊕		130A	200A 20 %		