

Die TIG 300 DC HF ist eine Inverter-basierte, professionelle WIG/MMA-Gleichstromquelle für Schweißarbeiten in Industrie, Produktion und Handwerk. Intuitive Bedienung und robuste Bauweise gewährleisten zuverlässigen Betrieb und reproduzierbare, hochwertige Schweißergebnisse (Rohrinstallationen, Ölindustrie, Kesselbau).

## WIG-DC SCHWEISSEN

- **WIG DC** : Gleichstromschweißen für eisenhaltige Materialien.
- **WIG DC Puls** : Gleichstrom-Pulsfunktion zur Reduzierung der Hitzeinbringung.
- **SPOT** : Heftmodus zum schnellen Heften von dünnen Blechen.
- **2 Zündmodi** : Kontaktlose «HF» oder «LIFT»-Zündung des Lichtbogens in elektrosensiblen Bereichen.
- **3 Brenntastermodi** : 2T, 4T und 4T LOG.
- **Automatische Brennererkennung** : kompatibel mit Lamellen-, Doppeltasten- und Potentiometer-Brennern.
- **AIP** (Adjust Ideal Position) : Suchlichtbogen zum Auffinden der Startposition (Modi 4T & 4T LOG).

## E-HAND SCHWEISSEN

- **E-Hand (MMA)** : basische, rutil und Zellulose-Elektroden (bis Ø 5 mm).
- **E-Hand (MMA) Puls** : entwickelt für das Schweißen von Leitungen/ Pipelines und für Steignachtschweißen.

## FLÜSSIGKÜHLUNG (Option)

- **Flüssiggekühlter Brenner**: für erhöhten Komfort und Engstellen.
- **Automatisch**: das Kühlaggregat wird von der Stromquelle gesteuert.
- **Einfacher Anschluss** mit 2 Kabeln im Inneren der Stromquelle.

## INTUITIVES BEDIENFELD

- **Anzeige von Strom/Spannung** bei und nach dem Schweißen (WPS/WPQR).
- **Speicherung** von 10 Programmen per Verfahren, für sich wiederholende Schweißaufgaben.
- **Fernregleranschluß** (Fuß- oder Handfernregler, optional), ohne Werkzeug.
- **Connect 5-Schnittstelle** zur Steuerung der Maschine über Automatisierung oder Roboter (5 vordefinierte Programme).

## KOMPAKT

- Verstärktes Gehäuse mit Kantenschutz.
- Tragbares Leichtgewicht (21 kg), problemfrei mobil.
- Schutzart IP23 für Außenarbeiten.

## ZUBEHÖR

Kühlaggregat :



WCU 1kW B  
032217

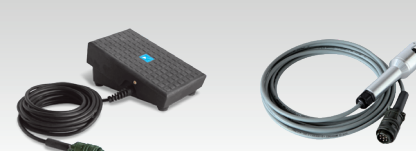
Brenner 8m :



SR26 L  
046184

SR20 DB  
046146

Fernregler :



Fußfernregler  
4 m / 3 kg  
045682

Handfernregler  
8m / 1kg  
045675



Fahrwagen XL/TM2  
10m<sup>3</sup> 039711



Fahrwagen 2 Räder  
10m<sup>3</sup> 039704



ohne Zubehör



## Übersichtliche, intuitive Anzeige und Bedienung

### Einstellung an Vorderseite :

- Gasvor- und -nachströmzeit
- Stromanstiegzeit
- Schweißstrom
- Hauptstrom/Zweitstrom
- Pulsfrequenz
- Stromabsenkzeit

50/60 Hz	A	I <sub>2</sub> TIG	I <sub>2</sub> MMA	INTEGRATED TECHNOLOGY				TIG	MMA	U <sub>0</sub>	mm <sup>2</sup>	cm	kg	IP	Protected & compatible power generator (+/-15%)
				PULSE	AIP	SR	CEL								
400V 3~	16	5 → 300	10 → 250	0.1 → 900 Hz	■	■	■	EN 60974-1 (40°C) 255A @ 60% 300A @ 35%	EN 60974-1 (40°C) 220A @ 60% 300A @ 30%	90	35/50	52x25x40	21	IP 23	10 kW / 12.5 kVA