

**230V Stahl-Ausbeulspotter mit maximalem Ausgangsstrom 3800A, ideal geeignet für Ausbeularbeiten an Karosserieteilen aus Stahl. Einfache und intuitive Bedienung durch automatische Schweißauslösung und benutzerfreundliches Bedienfeld.**

## EINFACHE BEDIENUNG

**Lediglich 2 Parameter müssen ausgewählt werden:**

- Leistungsniveau (11 Stufen)
- zu verwendendes Werkzeug (7 Werkzeuge)

**=> Es ist nicht nötig Schweißstrom und -zeit einzustellen.**

### Automatischer Schweißstart

Der Schweißvorgang wird durch einfachen Kontakt des Werkzeuges mit dem zu bearbeitenden Karosserieteil automatisch ausgelöst.



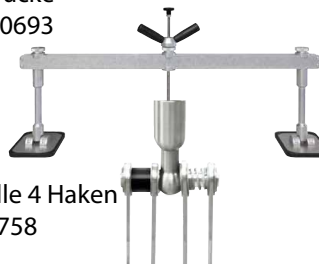
## LIEFERUMFANG:

- Masseklemme 70 mm<sup>2</sup> (2m Kabel)
- Multifunktionale Pistole (2m Kabel, 70 mm<sup>2</sup>, steckbar):
  - Schlaghammer mit Ausbeulsternen
  - Anschweißen von Bolzen, Nieten und Ringen
  - „Kontaktschrumpfen“ mit Karbonelektrode
- 4m langes Netzkabel
- Zubehörsatz mit Verschleißteilen

**OPTIONAL:** Manuspot  
Art.-Nr : 050679

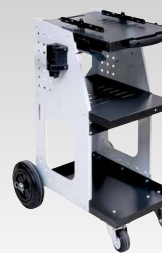


Ausbeulbrücke  
Art.-Nr. 050693



Ausbeulkralle 4 Haken  
Art.-Nr. 049758

Fahrwagen  
Art.-Nr. 051331



Quick spot air gun V2  
Art.-Nr : 057340



50/60hz	I <sub>2</sub> max A		SEPARATE CABLE GUN	U <sub>2</sub> V	A	IRMS A			SYNERGIC	cm	kg
230V	<b>3800</b>	Auto	•	7,4	16	2800	OK	OK	•	22.5x36x23.5	23