

Con tecnologia inverter, il GYSARC 220 FV CEL è un generatore MMA monofase 220A che risponde alle esigenze dei professionisti. Progettato con una elettronica rinforzata, questo dispositivo permette di saldare facilmente degli elettrodi cellulosici, rutili e basici. E' inoltre dotato del processo TIG lift (DC) che assicura dei cordoni di saldatura di alta qualità, anche sulle lamiere sottili. Robusto e polivalente, il GYSARC 220 FV CEL offre all'utilizzatore un grande comfort di saldatura e una produttività massima.

## 4 modalità di saldatura (MMA & TIG DC)

Salda gli elettrodi basici, rutili e cellulosici fino a Ø 5 mm grazie a 2 modalità MMA :

- **MMA Standard**
- **MMA Pulsato regolabile** : ideale per la saldatura in posizione verticale montante.
- **TIG Lift** : innesco per semplice contatto col pezzo.  
*Aiuto alla saldatura TIG* : Evanescenza dell'arco automatica
- **TIG Pulsato regolabile** : facilita la saldatura delle lamiere molto sottili (0.3 mm) e aumenta la penetrazione del cordone.



### Fornito con :

- Morsetto di massa (3m / Ø25 mm<sup>2</sup>)
- Porta elettrodo (3m / Ø25 mm<sup>2</sup>)

### In opzione

- Torcia TIG valve SR17V - 4 m (connessione 35/50 - G1/4) - **044401**

## Aiuti alla saldatura integrati MMA

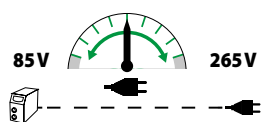
- **Hot Start regolabile** : genera una sovrintensità all'avviamento per facilitare l'innesco e ridurre gli errori di saldatura.
- **Arc Force regolabile** : regola gli scarti di lunghezza d'arco e offre un comfort di utilizzo al saldatore.
- **Anti-sticking** : evita l'incollaggio dell'elettrodo in caso di contatto con il pezzo.

## Sicurezza rinforzata

- **VRD (Voltage Reduction Device)** : abbassa la tensione a vuoto (< 30V) per mettere in sicurezza i saldatori in ambienti specifici (miniere, installazioni chimiche, cantieri navali...).
- **Indice di protezione IP23** : ideale negli ambienti esterni e interni (ambienti soggetti a polvere o pioggia leggera).
- **Anti-Dust (AD)** : Tunnel di ventilazione contro l'inquinamento esterno.

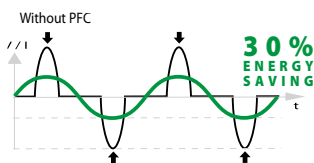
## Alimentazione high tech

### FV VOLTAGGIO FLESSIBILE



L'apparecchio funziona su una semplice presa 230V- 16 A o 110 V- 32 A anche in utilizzo intensivo e sulle prolunghe di cantiere (100m).

### PFC POWER FACTOR CORRECTION 30% di energia risparmiata



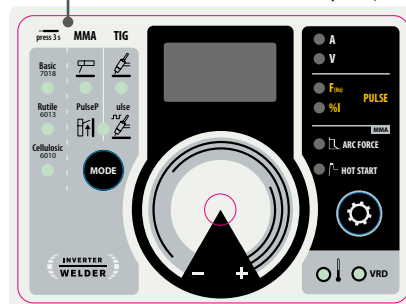
La tecnologia PFC rimuove i picchi e regola la corrente di alimentazione. Favorisce anche l'utilizzo di prolunghe o di gruppi elettrogeni e contribuisce a ottenere una migliore stabilità di corrente a seconda della fase di saldatura.

### P400 PROTEC 400

Può supportare delle variazioni di tensione della rete elettrica fino a 400 V (fulmine, gruppo elettrogeno, perdita di carica ...).

### Regolazione principale

- Scelta del processo (MMA / TIG)
- Corrente di saldatura (standard/pulsata)
- Scelta dell'elettrodo (basici, rutili, cellulosici)



### Regolazioni secondarie

- Arc Force (MMA)
- Hot Start (MMA)

**In modalità pulsata (MMA & TIG) :**

- Frequenza delle pulsazioni (Hz)
- Percentuale corrente fredda (%)

| 50/60Hz | I <sub>2</sub> MMA<br>A | I <sub>2</sub> TIG<br>A | INTEGRATED TECHNOLOGY |    |               |          |     |      |    | EN 60974-1 (40 °C)<br>MMA |          | EN 60974-1 (40 °C)<br>TIG |          | U <sub>0</sub><br>V | cm / Kg | IP                     | Protected & compatible power generator (+/-15%) |       |          |
|---------|-------------------------|-------------------------|-----------------------|----|---------------|----------|-----|------|----|---------------------------|----------|---------------------------|----------|---------------------|---------|------------------------|---|-------|----------|
|         |                         |                         | HS                    | AF | Anti Sticking | TIG Lift | VRD | P400 | AD | CEL                       | IA (60%) | X% (I <sub>2</sub> max)   | IA (60%) |                     |         |                        | X% (I <sub>2</sub> max)                         | 10 kW | 12.5 kVA |
| 230 V   | 16                      | 10 → 220                | 5 → 220               | •  | •             | •        | •   | •    | •  | •                         | 130 A    | 20%                       | 150 A    | 25%                 | 86      | 42 x 21<br>x 35 / 10.5 | IP 23   | 10 kW | 12.5 kVA |
| 110 V   | 32                      | 10 → 120                | 5 → 140               |    |               |          |     |      |    |                           | 90 A     | 30%                       | 120 A    | 40%                 | 80      |                        |   |       |          |