

230-voltni izvlečni stroj za odstranjevanje jeklenih vdolbin z izhodnim tokom 3800 A je idealen za vsa dela, povezana z ravnanjem jekla in odstranjevanjem vdolbin. Zaradi samodejne pištrole in uporabniku prijazne nadzorne plošče je enostaven za uporabo.

PRIJAZNO DO UPORABNIKA

Izbrati je treba le 2 parametra:

- raven izhodne moči (med 11 ravnmi)
 - uporabljeno orodje (med 7 orodji)
- => ni več treba izbirati varilnega toka in časa varjenja.**

Samodejno sprožanje

Varjenje se sproži samodejno s preprostim dotikom med orodjem in delom, ki se ravna.



Box za opazovalce
Ref: 053915

PRIPRAVLJEN ZA UPORABO

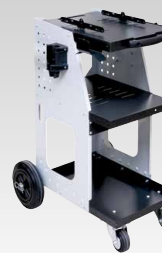
- Zemeljski kabel 70 mm² (2 m dolg kabel)
- Večnamenska pištola (2 m, 70 mm² kablov s priključkom) :
 - Inercijsko kladivo
 - Vlečenje zob z zvezdicami
 - Varjenje čepov, zakovic in obročev
 - Krčenje kontaktov, grafitno pero.
- 4 m dolg napajalni kabel
- škatla z dodatno opremo in potrošnim materialom.

MOŽNOSTI :

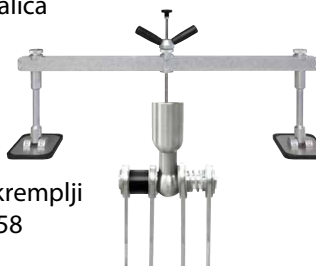
Manuspot
Réf: 050679



Voziček
Réf: 051331



Izravnalna palica
Réf: 050693



Hitra pištola V2
Réf: 057340



4 kavli s kremplji
Réf: 049758



50/60hz

I₂ max
A



Auto

SEPARATE
CABLE
GUN

•

U₂
V

7,4

±AM
A

16

IRMS
A

2800



OK



OK

SYNERGIC

•



cm

22.5x36x23.5



kg

23